

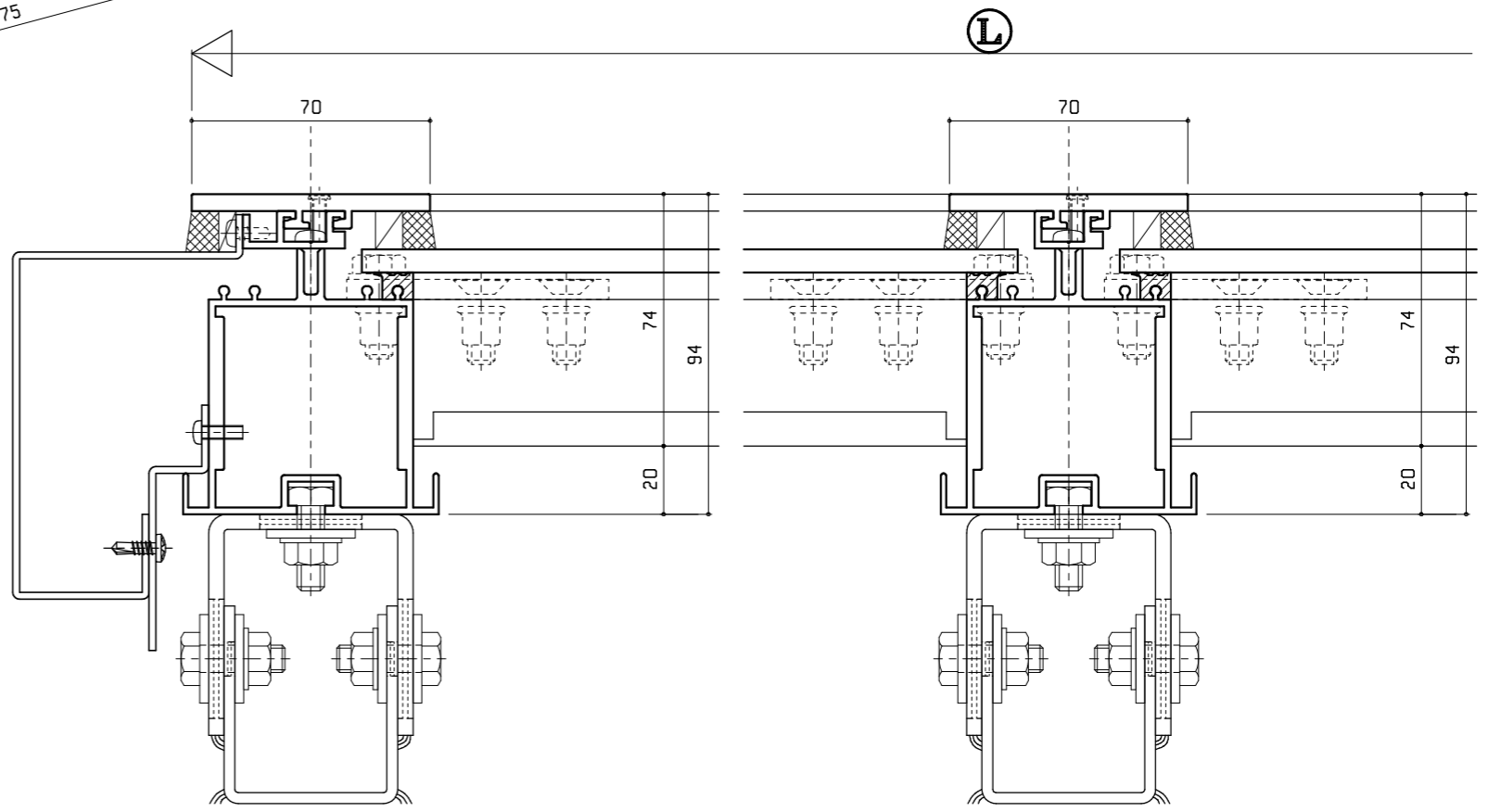
■ 製作制限範囲 S-5 (2400Pa)

W	W ≤ 1900
L	制限なし
P	1mを基準

- ノックダウン方式を標準とします。
- 面材は10mmまで使用可能です。
- 結露水は主部材及びびつなぎ材の結露受けで受けて外周カバーより外部へ排水する構造になっています。

■ 性能

気密性	A-4 <2等級線>
水密製	W-5 <500Pa>



株式会社アルミクワイ

御設計	殿
御施工	殿

受領	年月日
----	-----

工事名	CFタイプ 片流れ シングルガラス	注
-----	----------------------	---

尺度	作成	照査
・	・	・
・	・	・

